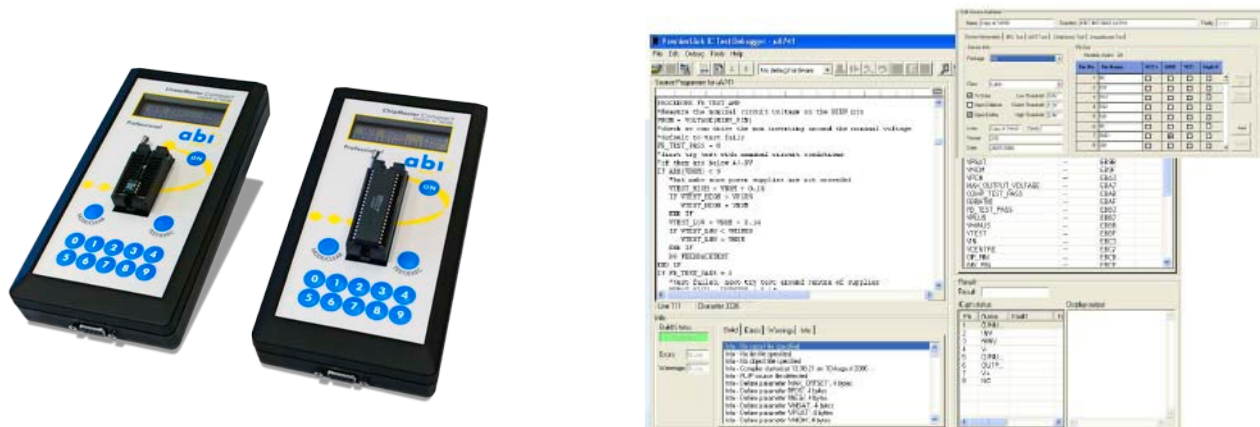


CompactLink

Программное обеспечение для серии Compact Professional,
генерирующее функциональные проверки ИС



- Администратор разработки библиотеки для настройки ИС.
- Язык PLIP для полного генерирования новых функциональных проверок ИС.
- Интегрированный компилятор, отладчик и активная справка.
- Соединение с ПК через RS-232 или USB (вместе с адаптером).

Настраиваемые программируемые устройства СМСР и ЛМСР Программное обеспечение CompactLink

Пакет программного обеспечения на основе ПК позволяет пользователям добавлять в библиотеку новые устройства и создавать функциональные проверки в соответствии с конкретным применением.

Новые функциональные проверки ИС создаются с помощью *программирования ИС PremierLink* (PLIP – PremierLink IC Programming) – высокоуровневого дескриптивного языка программирования проверок, оптимизированного для генерирования программ аналоговых и цифровых проверок ИС.

Соединитель RS-232 позволяет загружать и программировать обновления программного обеспечения (доступны в Интернете) в устройствах серии Compact. Также с помощью данного активного соединителя производится текущая проверка новых устройств.



Аппаратный ключ активации для ограничения доступа



Компания «ЭлекТрейд-М»
Москва, 11-я Радиальная ул, д.2, оф.20
Тел/факс 8-499-218-2360

Программное обеспечение CompactLink

Администратор разработки библиотеки

Администратор разработки библиотеки выводит на дисплей все устройства, добавленные в библиотеку и сохраненные в группе USER (ПОЛЬЗОВАТЕЛЬ). Все подробные данные хранятся в файле базы данных, совместимом с приложением Microsoft Access™ и расположенном в папке программного обеспечения PremierLink. Данные об устройстве разделены на 20 групп и отбираются с помощью раскрывающихся меню. Для облегчения поиска можно также ввести название устройства или функцию. Список отфильтровывается – и на дисплей выводятся только те данные, в которых содержится введенный текст. Кроме того, можно выполнить *интеллектуальную сортировку*, в результате которой путем использования только той части названия устройства, в которой содержатся цифры, выводится более логичный список.

Описание устройства

При выборе или создании устройства появляется окно описания устройства. Оно позволяет пользователю вводить данные об устройстве, а также задавать его физические характеристики. Название и функция используются базой данных для проведения сортировки. Кроме того, здесь можно выбрать такие параметры, как упаковка, класс, пороговые значения и типы выходов.

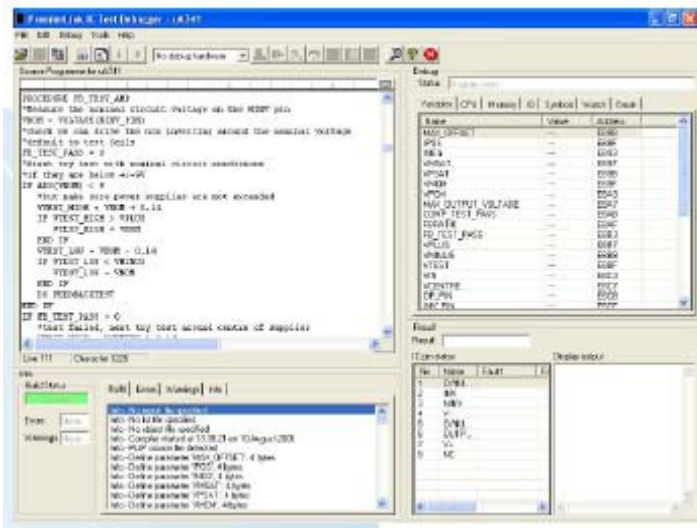
Силовые и заземляющие штыри нового устройства указываются с помощью таблицы штыревых контактов.



Интерфейс программирования

Интерфейс программирования предназначен для генерирования и отладки новых функциональных проверок ИС. PLIP (PremierLink IC Programming – программирование ИС PremierLink) – это высокоуровневый язык, разработанный специально для программирования проверок. Синтаксис является в высокой степени описательным, в результате чего программы, большей частью, снабжены собственными комментариями. Однако комментарии при необходимости может также вставлять пользователь.

Встроенный компилятор генерирует двоичные данные, которые применяются в отдельном виде интегральным отладчиком либо объединяются с файлами библиотеки и используются устройствами System8. В программу добавляется 3 точки прерывания максимально, при этом выполнение программы приостанавливается и выполняется анализ данных. Отладчик позволяет пользователю обнаружить и устранить возможные проблемы, возникающие в программе, во время соединения с техническим обеспечением перед добавлением нового устройства в библиотеку.



Активная справка в режиме онлайн

В комплект поставки программного обеспечения ComractLink входит подробная активная справка в режиме онлайн, вызываемая в любое время во время программирования. Данное средство снабжает пользователя руководством по синтаксису PLIP по каждой команде. Окно Active Help (Активная справка) состоит из:

- Синтаксического раздела.
- Подробного описания команды.
- Конкретных наглядных примеров.
- Дополнительных комментариев (при необходимости).
- Целевого поля.



Генератор функциональных проверок ИС



Компания «ABI Electronics Ltd.»

Додворт Бизнес Парк Додворт, г. Барнсли

граф. Саут-Йоркшир S75 3SP Великобритания

Тел.: +44 (0) 1226 207420 Факс: +44 (0) 1226 207620 www.abielelectronics.co.uk

Компания «ЭлекТрейд-М»
Москва, 11-я Радиальная ул, д.2, оф.20
Тел/факс 8-499-218-2360