

ОПТИКА®
MICROSCOPES
I T A L Y

Серия В-150



**Биологические микроскопы среднего уровня
для студентов**

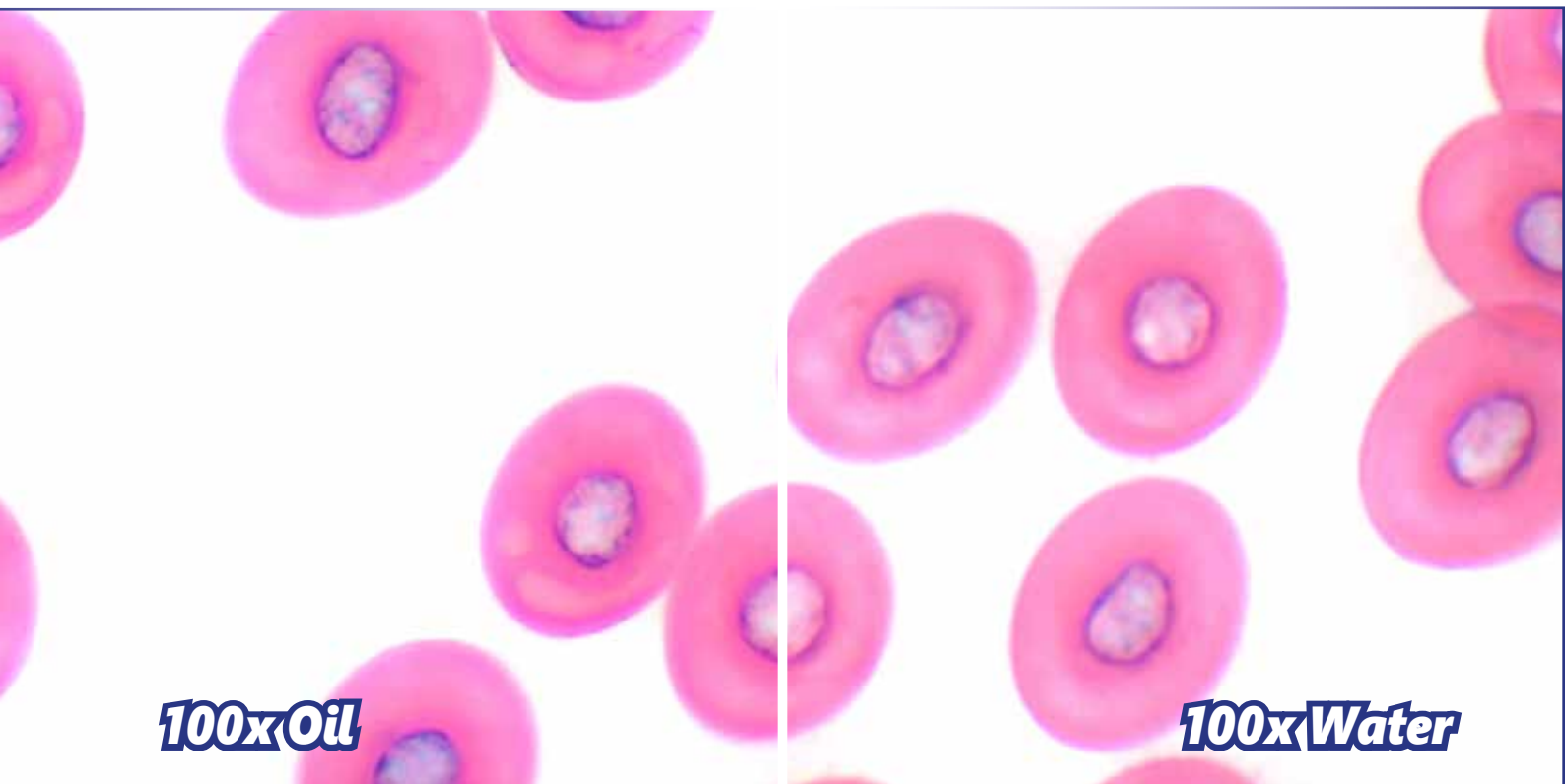
100x с водой – Новый рубеж в образовании

ОДИН ОБЪЕКТИВ ДЛЯ МАСЛЯНОГО И ВОДЯНОГО ИСПОЛЬЗОВАНИЯ

- » Нефть представляет собой лучшую среду для высоких числовых апертур
- » Вода сочетает в себе соответствующие результаты с удобством
- » Вода особенно рекомендуется в образовательных целях

БЕСПРЕЦЕДЕНТНАЯ ЭКОНОМИЯ ВРЕМЕНИ И ДЕНЕГ

- » Экономьте время, забывая об утомительной уборке
- » Нет траты времени на процедуры
- » Нет дополнительных расходов из-за ненадлежащей уборки и обслуживания



X-LED¹ – Доступен только с ОРТИКА

МОЩНОЕ И РАВНОМЕРНОЕ ОСВЕЩЕНИЕ

- » Несравненная интенсивность света, эксклюзивный дизайн объектива и коллектора
- » Постоянная цветовая температура чистого белого цвета на всех уровнях интенсивности
- » Непревзойденная точность цвета и яркость вашего образца

ЭКОНОМИЯ ДЕНЕЖНЫХ СРЕДСТВ И ЭНЕРГИИ

- » Высокая энергоэффективность при ограниченных затратах, всего 1 Вт
- » Более эффективная яркость, чем у галогенной лампы 20 Вт
- » Светодиод длительный срок службы (65.000 часов = 22 лет при 8 часов/день использования)



Halogen

X-LED¹



Multi-plug power supply

ALC – Доступно только с ОПТИКА

3-ШАГОВАЯ НАСТРОЙКА

- » Выберите желаемую интенсивность света
- » Нажмите кнопку и установите свет
- » Замените объективы или закройте диафрагменную апертуру: микроскоп будет сохранять ту же интенсивность света!

АВТОМАТИЧЕСКОЕ УПРАВЛЕНИЕ ОСВЕЩЕНИЕМ И РЕГУЛИРОВКА

- » Когда используется другой объектив
- » Когда апертурная диафрагма меняется
- » При обработке другого образца с другой непрозрачностью

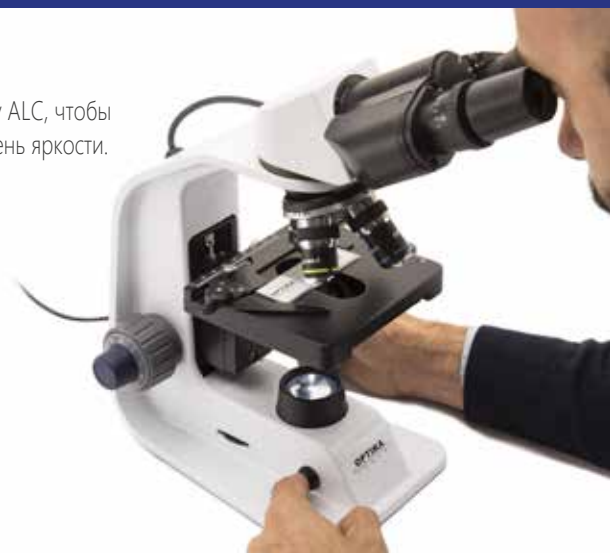
1 ШАГ

Установите яркость в соответствии с вашими предпочтениями.



2 ШАГ

Нажмите кнопку ALC, чтобы сохранить уровень яркости.



3 ШАГ

Забудьте об освещении!

Микроскоп автоматически настроит яркость для вас, когда:

- Используется другой объектив
- Апертура диафрагмы изменена
- Обрабатывается другой образец с различной непрозрачностью



Регулирование диафрагменной апертуры

Li-Ion аккумуляторы – Доступны только от ОРТКА

Аккумуляторы LI-ION PROS (на моделях B-150R):

- » **Надежные:** Значительно более низкая скорость саморазряда, чем у NiMH
- » **Быстрая перезарядка:** Литий-ионные можно заряжать примерно за 6 часов.
- » **Допустимая температура:** Литий-ионные батареи могут лучше стоять низкой температуры и более теплые среды по сравнению с NiMH элементов
- » **Более высокая плотность энергии:** Литий-ионные батареи несут больше заряда на грамм, чем NiMH батареи
- » **Большое количество перезарядок:** Литий-ионные батареи можно нормально перезарядить 2000 раз с удовлетворительным количеством заряда
- » **Никакого "эффекта памяти":** Литий-ионные батареи можно заряжать в любое время, без эффекта "понижения напряжения".

Аккумуляторы NiMH (на обычных микроскопах):

- » **Высокая скорость саморазряда:** NiMH теряют большой процент заряда каждый месяц. Количество составляет около 5% в первую неделю после зарядки и около 50% в первый месяц.
- » **Длительное время зарядки:** Стандартное время зарядки NiMH составляет 12 часов. Быстрая зарядка этих элементов может привести к повреждению
- » **Низкое количество зарядов:** NiMH батареи можно нормально перезарядить 500 раз с удовлетворительным количеством заряда
- » **Чувствительный "Эффект памяти":** батареи должны заряжаться только при полном разряде. Зарядка этих батарей даже при небольшом количестве заряда уменьшает их максимальный заряд.



Серия В-150

Серия В-150 разработана с учетом всех требований, предъявляемых к учебным лабораториям. Получайте четкие изображения с тремя (40x, 100x и 400x) или четырьмя (40x, 100x, 400x и 600x или 1000x) увеличениями с областью зрения 18 мм. Все это в компактном и удобном для переноски размере. Вся серия оснащена подсветкой X-LED¹ мощностью 1 Вт для яркого и равномерного освещения. Если требуется беспроводной микроскоп, то R-модели - это ваш выбор, так как они поставляются с перезаряжаемой батареей.

Включение наиболее необходимых функций в студенческий микроскоп

Получите все элементы управления и функции, общие для микроскопов более высокого уровня: механический столик, бинокулярную головку, коаксиальную ручку фокусировки, регулируемый конденсор и 1000-кратное максимальное увеличение. Исключительно простое, но хорошо оснащенное решение, в современном и эргономичном дизайне.

Самая полная серия, посвященная студентам

В-150 поставляется в различных моделях для удовлетворения ваших потребностей. Стандартное яркое поле, модели со встроенными аккумуляторами (R-модели), с автоматическим управлением освещением (ALC-модели), версия, готовая для поляризационного анализа (P-модели), и модели со встроенной камерой (D-модели) для получения изображений.

Светодиоды с перезаряжаемой батареей - Оптимизированная подсветка

Деньги и экономия энергии благодаря длительному сроку службы светодиодов (65.000 часов, 22 года при 8 часах/днях), что более чем в 20 раз больше по сравнению со стандартной галогенной лампой. Перезаряжаемые модели оснащены объективами N-PLAN и имеют внутреннюю литиевую аккумуляторную батарею на срок до 15 часов (при средней интенсивности) использования вне помещений. Все остальные модели могут быть оснащены дополнительным внешним солнечным аккумулятором для использования в полевых условиях.



ALC - Автоматическое управление освещением, доступное только от ОПТИКА

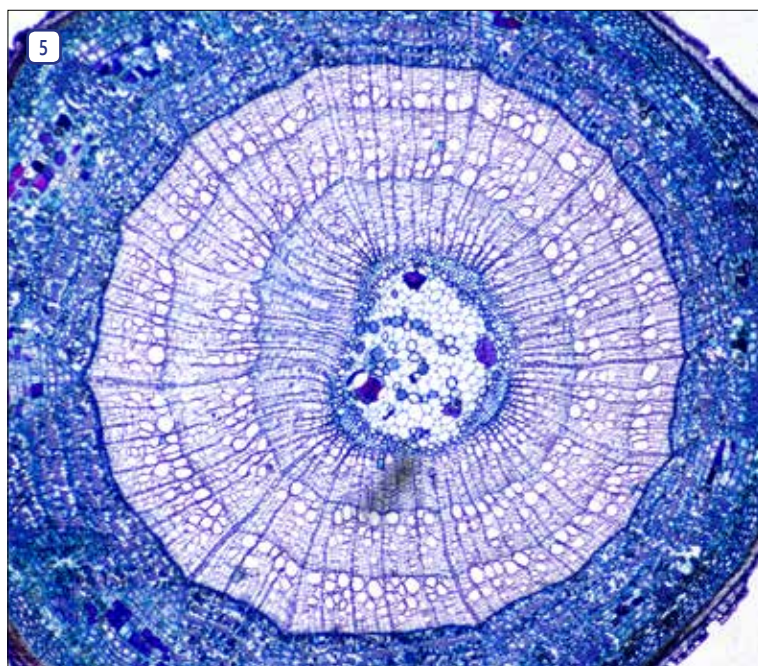
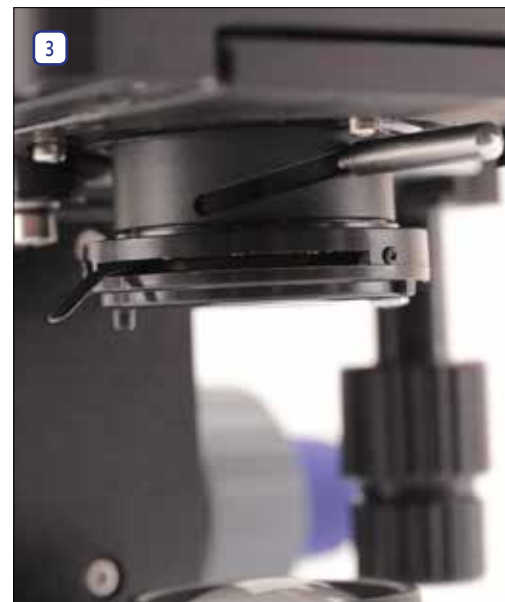
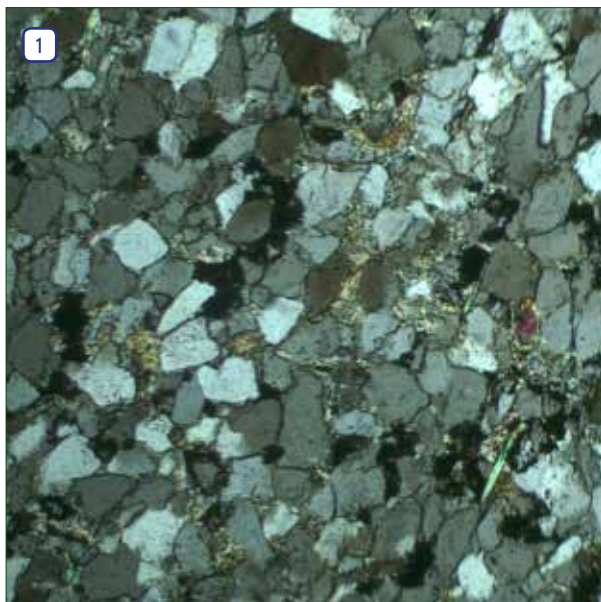
Несравненный комфорт с эксклюзивным автоматическим управлением освещением (ALC)

Интенсивность света автоматически регулируется самим микроскопом для поддержания того же уровня, который пользователь выбрал ранее. Независимо от того, меняется ли апертура диафрагмы, используется ли другой объектив и отличается ли полупрозрачность образца... микроскоп настроит свет в соответствии с вашими предпочтениями.

На **моделях ALC**.



Биологические микроскопы среднего уровня для студентов



Подписи

1. Поляризованное световое наблюдение кварцита с В-150P-MRPL и 10x объективом.
2. Монокулярный поляризационный микроскоп В-150P-MRPL в использовании.
3. Регулируемый конденсор В-150 для концентрации света от источника освещения.
4. Три ахроматические объектива (4x, 10x, 40x) В-151, обеспечивающие великолепные впечатления от просмотра.
5. Наблюдение в светлом поле за рхлетним стеблем липы с объективом В-159 и 20x.

Серия B-150 - Стандартные модели

B-151



Надежная модель с фиксированным столиком и эффективной подсветкой X-LED1 для получения сверхярких изображений.

Режим наблюдения: Светлое поле.

Оптическая головка: Монокулярная, с наклоном 30° ; с вращением на 360°.

Окуляр: WF10x/18 мм, закрепляемый винтом.

Револьверная головка: Четверная вращающаяся револьверная головка с шарикоподшипниками.

Объективы:

- Высококонтрастный ахроматический 4x/0.10, с противогрибковым покрытием
- Высококонтрастный ахроматический 10x/0.25, с противогрибковым покрытием
- Высококонтрастный ахроматический 40x/0.65, с противогрибковым покрытием

Столик для образцов: Фиксированный столик, 130x120 мм. С зажимами для образцов.

Фокусировка: Коаксиальный механизм грубой и точной фокусировки с ограничителем хода для предотвращения контакта объектива с образцом. Регулировка жесткости хода ручки грубой фокусировки.

Конденсор: N.A. 0.65, предварительно сфокусированный, зафиксированный с помощью ирисовой диафрагмы.

Освещение: X-LED¹ с белым светодиодом 1 Вт и регулировкой яркости света. Цветовая температура: 6 300 К. Мульти-штекер 100-240 В перем. тока / 5 В пост. тока внешний источник питания.

B-151ALC



Такой же как и B-151, но с эксклюзивной технологией ALC для автоматического управления освещением.

Оптическая головка: Монокулярная, с наклоном 30° ; с вращением на 360°.

Окуляр: WF10x/18 мм, закрепляемый винтом.

Револьверная головка: Четверная вращающаяся револьверная головка с шарикоподшипниками.

Объективы:

- Высококонтрастный ахроматический 4x/0.10, с противогрибковым покрытием
- Высококонтрастный ахроматический 10x/0.25, с противогрибковым покрытием
- Высококонтрастный ахроматический 40x/0.65, с противогрибковым покрытием

Столик для образцов: Фиксированный столик, 130x120 мм. С зажимами для образцов.

Фокусировка: Коаксиальный механизм грубой и точной фокусировки с ограничителем хода для предотвращения контакта объектива с образцом. Регулировка жесткости хода ручки грубой фокусировки.

Конденсор: N.A. 0.65, предварительно сфокусированный, зафиксированный с помощью ирисовой диафрагмы.

Освещение: X-LED¹ с белым светодиодом 1 Вт и регулировкой яркости света. Цветовая температура: 6 300 К. С ALC (Автоматическим управлением освещением). Мульти-штекер 100-240 В перем. тока / 5 В пост. тока внешний источник питания.

Серия B-150 - Стандартные модели

B-151R-PL



Такой же, как и B-151, но с *N-PLAN* объективами и с перезаряжаемой батареей для очень длительной работы на открытом воздухе до 15 часов.

Режим наблюдения: Светлое поле.

Оптическая головка: Монокулярная, с наклоном 30°; с вращением на 360°.

Окуляр: WF10x/18 мм, закрепляемый винтом.

Револьверная головка: Четверная вращающаяся револьверная головка с шарикоподшипниками.

Объективы:

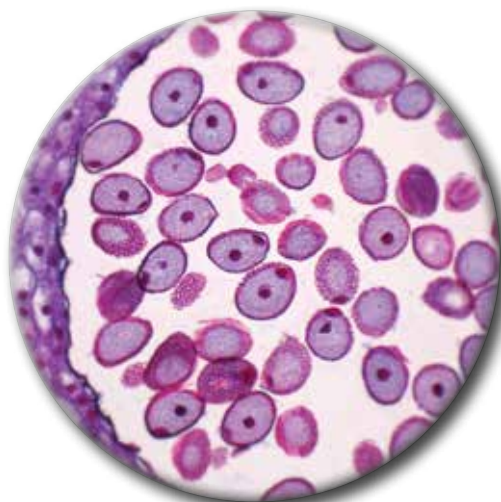
- N-PLAN 4x/0.10, с противогрибковым покрытием
- N-PLAN 10x/0.25, с противогрибковым покрытием
- N-PLAN 40x/0.65, с противогрибковым покрытием

Столик для образцов: Фиксированный столик, 130x120 мм. С зажимами для образцов.

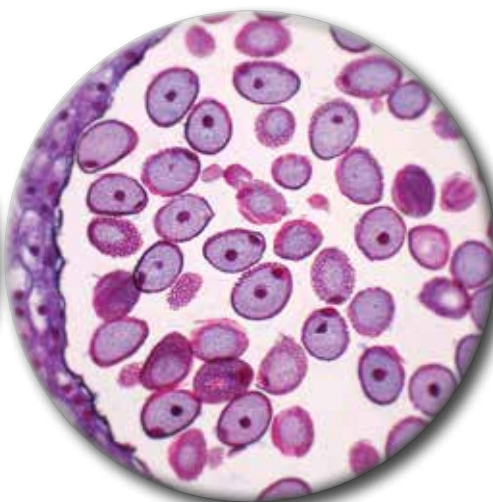
Фокусировка: Коаксиальный механизм грубой и точной фокусировки с ограничителем хода для предотвращения контакта объектива с образцом. Регулировка жесткости хода ручки грубой фокусировки.

Конденсор: N.A. 0.65, предварительно сцентрированный, фокусируемый, с ирисовой диафрагмой.

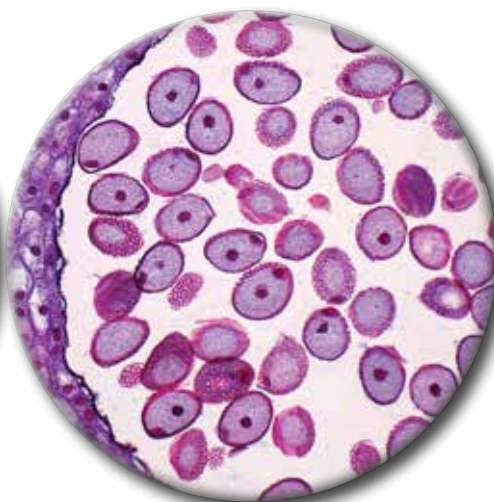
Освещение: X-LED¹ с белым светодиодом 1 Вт и регулировкой яркости света. Цветовая температура: 6 300 К. Мульти-штекер 100-240 В перем. тока / 5 В пост. тока внешний источник питания.



Пыльниковый мешок лилии, зрелые пыльцевые зерна, обычный ахроматический объектив



Пыльниковый мешок лилии, зрелые пыльцевые зерна, объектив **ОПТИКА HC**



Пыльниковый мешок лилии, зрелые пыльцевые зерна, объектив **ОПТИКА N-PLAN**



HC

N-PLAN

ОПТИКА HC: Эта серия объективов обеспечивает универсальное и недорогое решение начального уровня для приложений со светлым полем и простой поляризацией. Они специально разработаны для достижения оптимального контраста и, таким образом, максимизируют выработку на инструменте, предназначенном для обучения с полем зрения 18.

ОПТИКА N-PLAN: В дополнение к преимуществам объективов HC, полная плоскостность поля и еще больший контраст достигаются с серией N-PLAN.

Серия B-150 - Стандартные модели

B-153



Усовершенствованная монокулярная модель с общим увеличением до 600х и точным и точным позиционированием ползуна благодаря главному движению механического столика. С эффективной подсветкой X-LED¹.

Режим наблюдения: Светлое поле.

Оптическая головка: Монокулярная, 30° поворот; вращение на 360°

Окуляр: WF10х/18 мм, закрепляемый винтом.

Револьверная головка: Четверная вращающаяся револьверная головка с шарикоподшипниками.

Объективы:

- Высококонтрастный ахроматический 4х/0.10, с противогрибковым покрытием
- Высококонтрастный ахроматический 10х/0.25, с противогрибковым покрытием
- Высококонтрастный ахроматический 40х/0.65, с противогрибковым покрытием
- Высококонтрастный ахроматический 60х/0.85, с противогрибковым покрытием

Столик для образцов: Механический столик, 125х116 мм, диапазон перемещения X-Y 70х30 мм. Шкала Вернье по двум осям, точность: 0,1 мм.

Фокусировка: Коаксиальный механизм грубой и точной фокусировки с ограничителем хода для предотвращения контакта объектива с образцом. Регулировка жесткости хода ручки грубой фокусировки.

Конденсор: Abbe N.A. 1.25, предварительно сцентрированный, фокусируемый, с ирисовой диафрагмой.

Освещение: X-LED¹ с белым светодиодом 1 Вт и регулировкой яркости света. Цветовая температура: 6 300 К. Мульти-штекер 100-240 В перем. тока / 5 В пост. тока внешний источник питания.

B-153ALC



Такой же как B-153, но с эксклюзивной технологией ALC для автоматического управления освещением.

Режим наблюдения: Светлое поле.

Оптическая головка: Монокулярная, 30° поворот; вращение на 360°

Окуляр: WF10х/18 мм, закрепляемый винтом.

Револьверная головка: Четверная вращающаяся револьверная головка с шарикоподшипниками.

Объективы:

- Высококонтрастный ахроматический 4х/0.10, с противогрибковым покрытием
- Высококонтрастный ахроматический 10х/0.25, с противогрибковым покрытием
- Высококонтрастный ахроматический 40х/0.65, с противогрибковым покрытием
- Высококонтрастный ахроматический 60х/0.85, с противогрибковым покрытием

Столик для образцов: Механический столик, 125х116 мм, диапазон перемещения X-Y 70х30 мм. Шкала Вернье по двум осям, точность: 0,1 мм.

Фокусировка: Коаксиальный механизм грубой и точной фокусировки с ограничителем хода для предотвращения контакта объектива с образцом. Регулировка жесткости хода ручки грубой фокусировки.

Конденсор: Abbe N.A. 1.25, предварительно сцентрированный, фокусируемый, с ирисовой диафрагмой.

Освещение: X-LED¹ с белым светодиодом 1 Вт и регулировкой яркости света. Цветовая температура: 6 300 К. С **ALC** (Автоматическое управление освещением) Мульти-штекер 100-240 В перем. тока / 5 В пост. тока внешний источник питания.

Серия B-150 - Стандартные модели

B-152R-PL / B-153R-PL



Такой же как B-153, но с объективами N-PLAN и аккумулятором для очень продолжительной работы на улице до 15 часов.

Режим наблюдения: Светлое поле.

Оптическая головка: Монокулярная, 30° поворот; вращение на 360°

Окуляр: WF10x/18 мм, закрепляемый винтом.

Револьверная головка: Четверная вращающаяся револьверная головка с шарикоподшипниками.

Объективы:

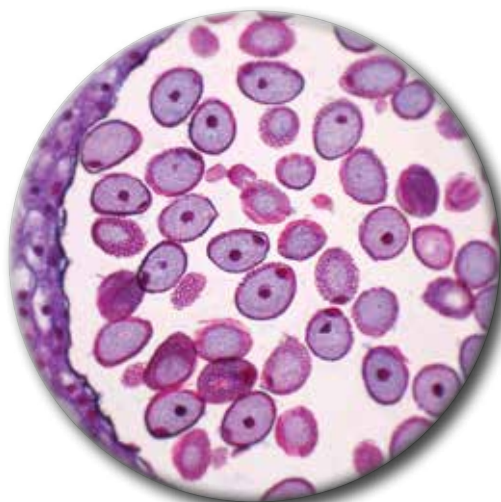
- N-PLAN 4x/0.10, с противогрибковым покрытием
- N-PLAN 10x/0.25, с противогрибковым покрытием
- N-PLAN 40x/0.65, с противогрибковым покрытием
- N-PLAN 60x/0.85, с противогрибковым покрытием (только в B-153R-PL)

Столик для образцов: Механический столик, 125x116 мм, диапазон перемещения X-Y 70x30 мм. Шкала Вернье по двум осям, точность: 0,1 мм.

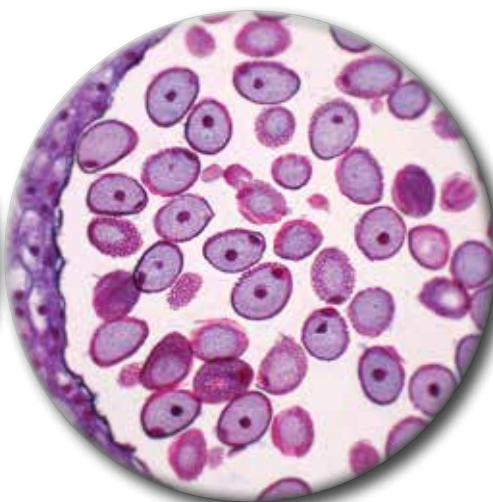
Фокусировка: Коаксиальный механизм грубой и точной фокусировки с ограничителем хода для предотвращения контакта объектива с образцом. Регулировка жесткости хода ручки грубой фокусировки.

Конденсор: Abbe N.A. 1.25, предварительно центрированный, фокусируемый, с ирисовой диафрагмой.

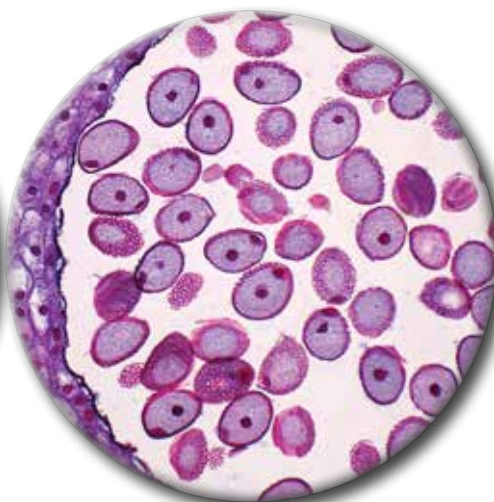
Освещение: X-LED¹ с белым светодиодом 1 Вт и регулировкой яркости света. Цветовая температура: 6 300 К. Литий-ионный аккумулятор для длительной работы. Мульти-штекер 100-240 В перем. тока / 5 В пост. тока внешний источник питания.



Пыльниковый мешок лилии, зрелые пыльцевые зерна, обычный ахроматический объектив



Пыльниковый мешок лилии, зрелые пыльцевые зерна, объектив **ОПТИКА HC**



Пыльниковый мешок лилии, зрелые пыльцевые зерна, объектив **ОПТИКА N-PLAN**



HC

N-PLAN

ОПТИКА HC: Эта серия объективов обеспечивает универсальное и недорогое решение начального уровня для приложений со светлым полем и простой поляризацией. Они специально разработаны для достижения оптимального контраста и, таким образом, максимизируют выработку на инструменте, предназначенном для обучения с полем зрения 18.

ОПТИКА N-PLAN: В дополнение к преимуществам объективов HC, полная плоскость поля и еще больший контраст достигаются с серией N-PLAN.

Серия B-150 - Стандартные модели

B-155



Усовершенствованная монокулярная модель с общим увеличением до 1000x и точным и четким позиционированием слайда благодаря плавному движению механического столика. С эффективной подсветкой X-LED¹.

Режим наблюдения: Светлое поле.

Оптическая головка: Монокулярная, 30° поворот; вращение на 360°

Окуляр: WF10x/18 мм, закрепляемый винтом.

Револьверная головка: Четверная вращающаяся револьверная головка с шарикоподшипниками.

Объективы:

- Высококонтрастный ахроматический 4x/0.10, с противогрибковым покрытием
- Высококонтрастный ахроматический 10x/0.25, с противогрибковым покрытием
- Высококонтрастный ахроматический 40x/0.65, с противогрибковым покрытием
- Высококонтрастный ахроматический 100x/1.25 (масло/вода), с противогрибковым покрытием

Столик для образцов: Механический столик, 125x116 мм, диапазон перемещения X-Y 70x30 мм. Шкала Вернье по двум осям, точность: 0,1 мм.

Фокусировка: Коаксиальный механизм грубой и точной фокусировки с ограничителем хода для предотвращения контакта объектива с образцом. Регулировка жесткости хода ручки грубой фокусировки.

Конденсор: Abbe N.A. 1.25, предварительно центрированный, фокусируемый, с ирисовой диафрагмой.

Освещение: X-LED¹ с белым светодиодом 1 Вт и регулировкой яркости света. Цветовая температура: 6 300 К. Мульти-штекер 100-240 В перем. тока / 5 В пост. тока внешний источник питания.

B-155ALC



Такой же как B-155, но с эксклюзивной технологией ALC для автоматического управления освещением.

Режим наблюдения: Светлое поле.

Оптическая головка: Монокулярная, 30° поворот; вращение на 360°

Окуляр: WF10x/18 мм, закрепляемый винтом.

Револьверная головка: Четверная вращающаяся револьверная головка с шарикоподшипниками.

Объективы:

- Высококонтрастный ахроматический 4x/0.10, с противогрибковым покрытием
- Высококонтрастный ахроматический 10x/0.25, с противогрибковым покрытием
- Высококонтрастный ахроматический 40x/0.65, с противогрибковым покрытием
- Высококонтрастный ахроматический 100x/1.25 (масло/вода), с противогрибковым покрытием

Столик для образцов: Механический столик, 125x116 мм, диапазон перемещения X-Y 70x30 мм. Шкала Вернье по двум осям, точность: 0,1 мм.

Фокусировка: Коаксиальный механизм грубой и точной фокусировки с ограничителем хода для предотвращения контакта объектива с образцом. Регулировка жесткости хода ручки грубой фокусировки.

Конденсор: Abbe N.A. 1.25, предварительно центрированный, фокусируемый, с ирисовой диафрагмой.

Освещение: X-LED¹ с белым светодиодом 1 Вт и регулировкой яркости света. Цветовая температура: 6 300 К. С **ALC** (Автоматическое управление освещением). Мульти-штекер 100-240 В перем. тока / 5 В пост. тока внешний источник питания.

Серия B-150 - Стандартные модели

B-155R-PL



Такой же, как и B-155, но с N-PLAN объективами и с перезаряжаемой батареей для очень длительной работы на открытом воздухе до 15 часов.

Режим наблюдения: Светлое поле.

Оптическая головка: Монокулярная, 30° поворот; вращение на 360°

Окуляр: WF10x/18 мм, закрепляемый винтом.

Револьверная головка: Четверная вращающаяся револьверная головка с шарикоподшипниками.

Объективы:

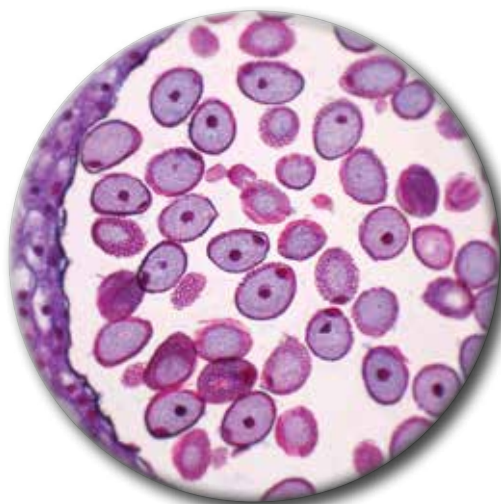
- N-PLAN 4x/0.10, с противогрибковым покрытием
- N-PLAN 10x/0.25, с противогрибковым покрытием
- N-PLAN 40x/0.65, с противогрибковым покрытием
- N-PLAN 100x/1.25 (масло/вода), с противогрибковым покрытием

Столик для образцов: Механический столик, 125x116 мм, диапазон перемещения X-Y 70x30 мм. Шкала Вернье по двум осям, точность: 0,1 мм.

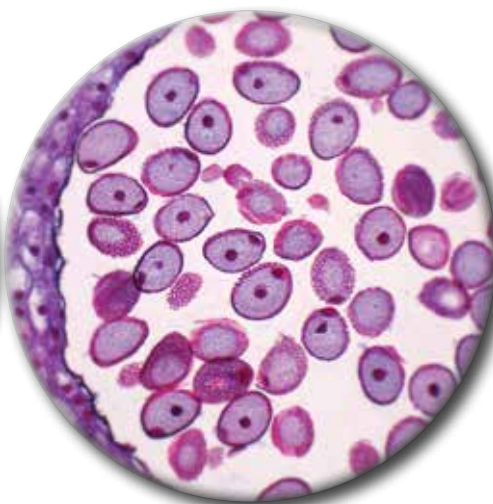
Фокусировка: Коаксиальный механизм грубой и точной фокусировки с ограничителем хода для предотвращения контакта объектива с образцом. Регулировка жесткости хода ручки грубой фокусировки.

Конденсор: Abbe N.A. 1.25, предварительно центрированный, фокусируемый, с ирисовой диафрагмой.

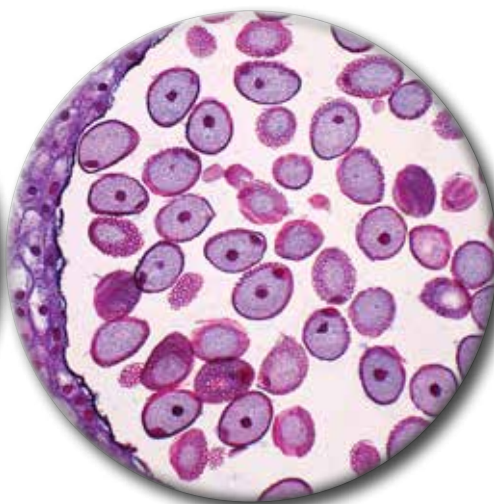
Освещение: X-LED¹ с белым светодиодом 1 Вт и регулировкой яркости света. Цветовая температура: 6 300 К. Литий-ионный аккумулятор для длительной работы. Мульти-штекер 100-240 В перем. тока / 5 В пост. тока внешний источник питания.



Пыльниковый мешок лилии, зрелые пыльцевые зерна, обычный ахроматический объектив



Пыльниковый мешок лилии, зрелые пыльцевые зерна, объектив **ОПТИКА HC**



Пыльниковый мешок лилии, зрелые пыльцевые зерна, объектив **ОПТИКА N-PLAN**



HC

N-PLAN

ОПТИКА HC: Эта серия объективов обеспечивает универсальное и недорогое решение начального уровня для приложений со светлым полем и простой поляризацией. Они специально разработаны для достижения оптимального контраста и, таким образом, максимизируют выработку на инструменте, предназначенном для обучения с полем зрения 18.

ОПТИКА N-PLAN: В дополнение к преимуществам объективов HC, полная плоскостность поля и еще больший контраст достигаются с серией N-PLAN.

Серия B-150 - Стандартные модели

B-157



Усовершенствованная бинокулярная модель с общим увеличением до 600x и точным и четким позиционированием слайда благодаря плавному движению механического столика. С эффективной подсветкой X-LED¹.

Режим наблюдения: Светлое поле.

Оптическая головка: Бинокулярная, 30° поворот; вращение на 360°

Окуляр: WF10x/18 мм, закрепляемый винтом.

Револьверная головка: Четверная вращающаяся револьверная головка с шарикоподшипниками.

Объективы:

- Высококонтрастный ахроматический 4x/0.10, с противогрибковым покрытием
- Высококонтрастный ахроматический 10x/0.25, с противогрибковым покрытием
- Высококонтрастный ахроматический 40x/0.65, с противогрибковым покрытием
- Высококонтрастный ахроматический 60x/0.85, с противогрибковым покрытием

Столик для образцов: Механический столик, 125x116 мм, диапазон перемещения X-Y 70x30 мм. Шкала Вернье по двум осям, точность: 0,1 мм.

Фокусировка: Коаксиальный механизм грубой и точной фокусировки с ограничителем хода для предотвращения контакта объектива с образцом. Регулировка жесткости хода ручки грубой фокусировки.

Конденсор: Abbe N.A. 1.25, предварительно центрированный, фокусируемый, с ирисовой диафрагмой.

Освещение: X-LED¹ с белым светодиодом 1 Вт и регулировкой яркости света. Цветовая температура: 6 300 К. Мульти-штекер 100-240 В перем. тока / 5 В пост. тока внешний источник питания.

B-157ALC



Такой же как и B-157, но с эксклюзивной технологией ALC для автоматического управления освещением.

Режим наблюдения: Светлое поле.

Оптическая головка: Бинокулярная, 30° поворот; вращение на 360°

Окуляр: WF10x/18 мм, закрепляемый винтом.

Револьверная головка: Четверная вращающаяся револьверная головка с шарикоподшипниками.

Объективы:

- Высококонтрастный ахроматический 4x/0.10, с противогрибковым покрытием
- Высококонтрастный ахроматический 10x/0.25, с противогрибковым покрытием
- Высококонтрастный ахроматический 40x/0.65, с противогрибковым покрытием
- Высококонтрастный ахроматический 60x/0.85, с противогрибковым покрытием

Столик для образцов: Механический столик, 125x116 мм, диапазон перемещения X-Y 70x30 мм. Шкала Вернье по двум осям, точность: 0,1 мм.

Фокусировка: Коаксиальный механизм грубой и точной фокусировки с ограничителем хода для предотвращения контакта объектива с образцом. Регулировка жесткости хода ручки грубой фокусировки.

Конденсор: Abbe N.A. 1.25, предварительно центрированный, фокусируемый, с ирисовой диафрагмой.

Освещение: X-LED¹ с белым светодиодом 1 Вт и регулировкой яркости света. Цветовая температура: 6 300 К. С **ALC** (Автоматическое управление освещением). Мульти-штекер 100-240 В перем. тока / 5 В пост. тока внешний источник питания.

Серия B-150 - Стандартные модели

B-157R-PL



То же, что B-157, но с целями N-PLAN и перезаряжаемой батареей для очень продолжительной работы на открытом воздухе до 15 часов.

Режим наблюдения: Светлое поле.

Оптическая головка: Бинокулярная, 30° поворот; вращение на 360°

Окуляр: WF10x/18 мм, закрепляемый винтом.

Револьверная головка: Четверная вращающаяся револьверная головка с шарикоподшипниками.

Объективы:

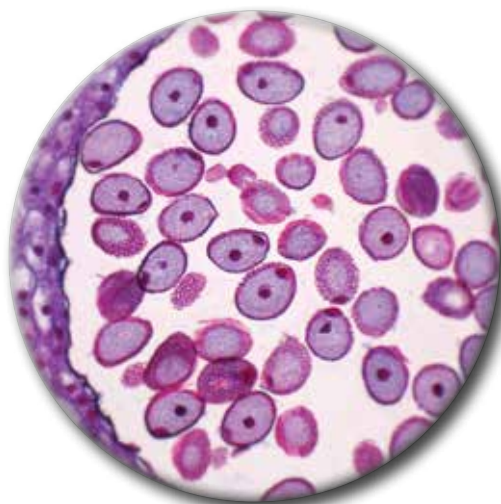
- N-PLAN 4x/0.10, противогрибковым покрытием
- N-PLAN 10x/0.25, противогрибковым покрытием
- N-PLAN 40x/0.65, противогрибковым покрытием
- N-PLAN 60x/0.85, противогрибковым покрытием

Столик для образцов: Механический столик, 125x116 мм, диапазон перемещения X-Y 70x30 мм. Шкала Вернье по двум осям, точность: 0,1 мм.

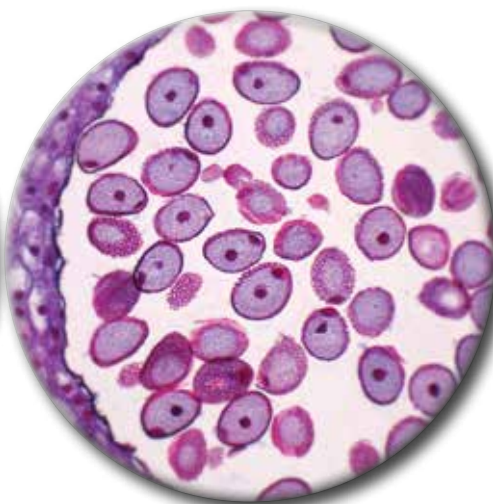
Фокусировка: Коаксиальный механизм грубой и точной фокусировки с ограничителем хода для предотвращения контакта объектива с образцом. Регулировка жесткости хода ручки грубой фокусировки.

Конденсор: Abbe N.A. 1.25, предварительно центрированный, фокусируемый, с ирисовой диафрагмой.

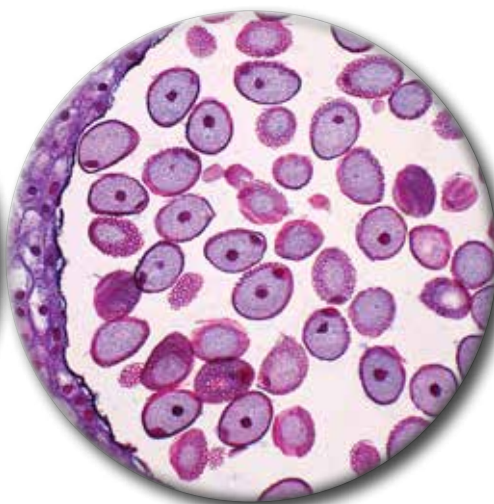
Освещение: X-LED¹ с белым светодиодом 1 Вт и регулировкой яркости света. Цветовая температура: 6 300 К. Литий-ионный аккумулятор для длительной работы. Мульти-штекер 100-240 В перем. тока / 5 В пост. тока внешний источник питания.



Пыльниковый мешок лилии, зрелые пыльцевые зерна, обычный ахроматический объектив



Пыльниковый мешок лилии, зрелые пыльцевые зерна, объектив **OPTIKA HC**



Пыльниковый мешок лилии, зрелые пыльцевые зерна, объектив **OPTIKA N-PLAN**



HC

N-PLAN

OPTIKA HC: Эта серия объективов обеспечивает универсальное и недорогое решение начального уровня для приложений со светлым полем и простой поляризацией. Они специально разработаны для достижения оптимального контраста и, таким образом, максимизируют выработку на инструменте, предназначенном для обучения с полем зрения 18.

OPTIKA N-PLAN: В дополнение к преимуществам объективов HC, полная плоскостность поля и еще больший контраст достигаются с серией N-PLAN.

Серия B-150 - Стандартные модели

B-159



Усовершенствованная бинокулярная модель с общим увеличением до 1000 раз и точным и четким позиционированием слайда благодаря плавному движению механического столика. С эффективной подсветкой X-LED¹.

Режим наблюдения: Светлое поле.

Оптическая головка: Бинокулярная, 30° поворот; вращение на 360°

Окуляр: WF10x/18 мм, закрепляемый винтом.

Револьверная головка: Четверная вращающаяся револьверная головка с шарикоподшипниками.

Объективы:

- Высококонтрастный ахроматический 4x/0.10, с противогрибковым покрытием
- Высококонтрастный ахроматический 10x/0.25, с противогрибковым покрытием
- Высококонтрастный ахроматический 40x/0.65, с противогрибковым покрытием
- Высококонтрастный ахроматический 100x/1.25 (масло/вода), с противогрибковым покрытием

Столик для образцов: Механический столик, 125x116 мм, диапазон перемещения X-Y 70x30 мм. Шкала Вернье по двум осям, точность: 0,1 мм.

Фокусировка: Коаксиальный механизм грубой и точной фокусировки с ограничителем хода для предотвращения контакта объектива с образцом. Регулировка жесткости хода ручки грубой фокусировки.

Конденсор: Abbe N.A. 1.25, предварительно сцентрированный, фокусируемый, с ирисовой диафрагмой.

Освещение: X-LED¹ с белым светодиодом 1 Вт и регулировкой яркости света. Цветовая температура: 6 300 К. Мульти-штекер 100-240 В перем. тока / 5 В пост. тока внешний источник питания.

B-159ALC



Такой же как и B-159, но с эксклюзивной технологией ALC для автоматического управления освещением.

Режим наблюдения: Светлое поле.

Оптическая головка: Бинокулярная, 30° поворот; вращение на 360°

Окуляр: WF10x/18 мм, закрепляемый винтом.

Револьверная головка: Четверная вращающаяся револьверная головка с шарикоподшипниками.

Объективы:

- Высококонтрастный ахроматический 4x/0.10, с противогрибковым покрытием
- Высококонтрастный ахроматический 10x/0.25, с противогрибковым покрытием
- Высококонтрастный ахроматический 40x/0.65, с противогрибковым покрытием
- Высококонтрастный ахроматический 100x/1.25 (масло/вода), с противогрибковым покрытием

Столик для образцов: Механический столик, 125x116 мм, диапазон перемещения X-Y 70x30 мм. Шкала Вернье по двум осям, точность: 0,1 мм.

Фокусировка: Коаксиальный механизм грубой и точной фокусировки с ограничителем хода для предотвращения контакта объектива с образцом. Регулировка жесткости хода ручки грубой фокусировки.

Конденсор: Abbe N.A. 1.25, предварительно сцентрированный, фокусируемый, с ирисовой диафрагмой.

Освещение: X-LED¹ с белым светодиодом 1 Вт и регулировкой яркости света. Цветовая температура: 6 300 К. **ALC** (Автоматическое управление освещением). Мульти-штекер 100-240 В перем. тока / 5 В пост. тока внешний источник питания.

Серия B-150 - Стандартные модели

B-159R-PL



Такой же, что и B-159, но с объективами N-PLAN и перезаряжаемой батареей для очень продолжительной работы на улице до 15 часов.

Режим наблюдения: Светлое поле.

Оптическая головка: Бинокулярная, 30° поворот; вращение на 360°

Окуляр: WF10x/18 мм, закрепляемый винтом.

Револьверная головка: Четверная вращающаяся револьверная головка с шарикоподшипниками.

Объективы:

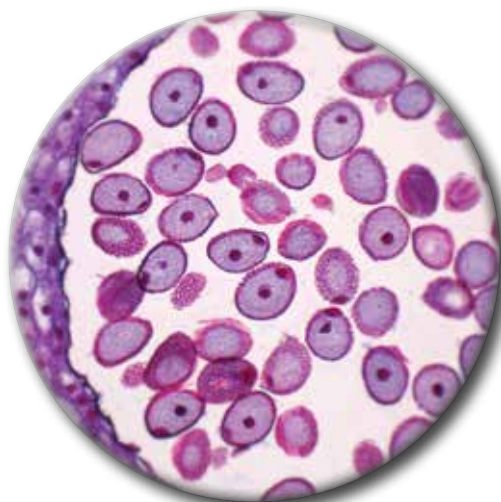
- Высококонтрастный ахроматический 4x/0.10, с противогрибковым покрытием
- Высококонтрастный ахроматический 10x/0.25, с противогрибковым покрытием
- Высококонтрастный ахроматический 40x/0.65, с противогрибковым покрытием
- Высококонтрастный ахроматический 100x/1.25 (масло/вода), с противогрибковым покрытием

Столик для образцов: Механический столик, 125x116 мм, диапазон перемещения X-Y 70x30 мм. Шкала Вернье по двум осям, точность: 0,1 мм.

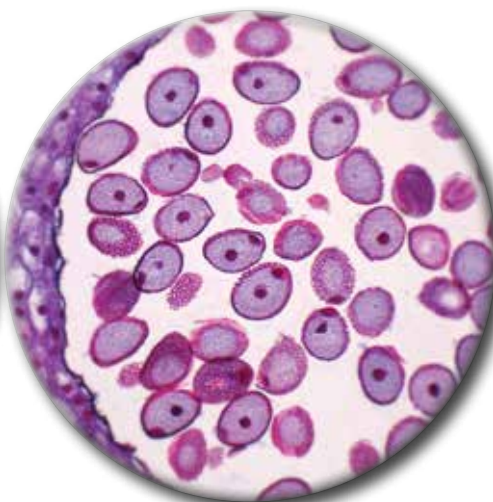
Фокусировка: Коаксиальный механизм грубой и точной фокусировки с ограничителем хода для предотвращения контакта объектива с образцом. Регулировка жесткости хода ручки грубой фокусировки.

Конденсор: Abbe N.A. 1.25, предварительно сцентрированный, фокусируемый, с ирисовой диафрагмой.

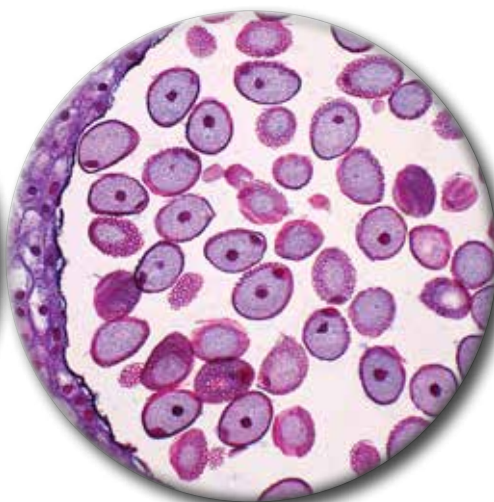
Освещение: X-LED¹ с белым светодиодом 1 Вт и регулировкой яркости света. Цветовая температура: 6 300 К. Литий-ионный аккумулятор для длительной работы. Мульти-штекер 100-240 В перем. тока / 5 В пост. тока внешний источник питания.



Пыльниковый мешок лилии, зрелые пыльцевые зерна, обычный ахроматический объектив



Пыльниковый мешок лилии, зрелые пыльцевые зерна, объектив **ОПТИКА HC**



Пыльниковый мешок лилии, зрелые пыльцевые зерна, объектив **ОПТИКА N-PLAN**



HC

N-PLAN

ОПТИКА HC: Эта серия объективов обеспечивает универсальное и недорогое решение начального уровня для приложений со светлым полем и простой поляризацией. Они специально разработаны для достижения оптимального контраста и, таким образом, максимизируют выработку на инструменте, предназначенном для обучения с полем зрения 18.

ОПТИКА N-PLAN: В дополнение к преимуществам объективов HC, полная плоскость поля и еще больший контраст достигаются с серией N-PLAN.

Серия В-150 - Поляризационные модели

В-150P-MRPL



Монокулярный поляризационный микроскоп с аккумулятором для очень продолжительной работы на улице до 15 часов. Оснащен вращающимся столиком и эффективной подсветкой X-LED¹. С объективами N-PLAN.

Режим наблюдения: Светлое поле, поляризованный свет.

Оптическая головка: Монокулярная, 30° поворот; вращение на 360°.

Окуляр: WF10x/18 мм, закрепляемый винтом.

Револьверная головка: Четверная вращающаяся револьверная головка с шарикоподшипниками.

Объективы:

- N-PLAN 4x/0.10, с противогрибковым покрытием
- N-PLAN 10x/0.25, с противогрибковым покрытием
- N-PLAN 40x/0.65, с противогрибковым покрытием

Столик для образцов: Вращающийся круглый столик диаметром 120 мм.

Фокусировка: Коаксиальный механизм грубой и точной фокусировки с ограничителем хода для предотвращения контакта объектива с образцом. Регулировка жесткости хода ручки грубой фокусировки.

Конденсор: N.A. 1.25, предварительно сцентрированный, фиксированный с ирисовой диафрагмой.

Освещение: X-LED¹ с белым светодиодом 1 Вт и регулировкой яркости света. Цветовая температура: 6 300 К. Литий-ионный аккумулятор для длительной работы. Мульти-штекер 100-240 В перем. тока / 5 В пост. тока внешний источник питания.

Поляризационные фильтры: Вращающийся поляризатор (поворотный) и фиксированный анализатор (выдвижной).

В-150P-BRPL



Бинокулярный поляризационный микроскоп с аккумулятором для очень длительной работы на открытом воздухе до 15 часов. Оснащен вращающимся столиком и эффективным освещением X-LED¹. С объективами N-PLAN.

Режим наблюдения: Светлое поле, поляризованный свет.

Оптическая головка: Бинокулярная, 30° поворот; вращение на 360°.

Окуляр: WF10x/18 мм, закрепляемый винтом.

Револьверная головка: Четверная вращающаяся револьверная головка с шарикоподшипниками.

Объективы:

- N-PLAN 4x/0.10, с противогрибковым покрытием
- N-PLAN 10x/0.25, с противогрибковым покрытием
- N-PLAN 40x/0.65, с противогрибковым покрытием

Столик для образцов: Вращающийся круглый столик диаметром 120 мм.

Фокусировка: Коаксиальный механизм грубой и точной фокусировки с ограничителем хода для предотвращения контакта объектива с образцом. Регулировка жесткости хода ручки грубой фокусировки.

Конденсор: N.A. 1.25, предварительно сцентрированный, фиксированный с ирисовой диафрагмой.

Освещение: X-LED¹ с белым светодиодом 1 Вт и регулировкой яркости света. Цветовая температура: 6 300 К. Литий-ионный аккумулятор для длительной работы. Мульти-штекер 100-240 В перем. тока / 5 В пост. тока внешний источник питания.

Поляризационные фильтры: Вращающийся поляризатор (поворотный) и фиксированный анализатор (выдвижной).

Серия B-150 - Цифровые модели

B-150D-MRPL



Монокулярный цифровой микроскоп с аккумулятором для очень продолжительной работы на улице до 15 часов. Оборудован механическим столиком и эффективной подсветкой X-LED¹. С объективами N-PLAN.

Режим наблюдения: Светлое поле.

Оптическая головка: Монокулярная, 30° поворот; вращение на 360°. Со встроенной 1,3 Мп камерой.

Окуляр: WF10x/18 мм, закрепляемый винтом.

Револьверная головка: Четверная вращающаяся револьверная головка с шарикоподшипниками.

Объективы:

- N-PLAN 4x/0.10, с противогрибковым покрытием
- N-PLAN 10x/0.25, с противогрибковым покрытием
- N-PLAN 40x/0.65, с противогрибковым покрытием

Столик для образцов: Механический столик, 125x116 мм, диапазон перемещения X-Y 70x30 мм. Шкала Вернье по двум осям, точность: 0,1 мм.

Фокусировка: Коаксиальный механизм грубой и точной фокусировки с ограничителем хода для предотвращения контакта объектива с образцом. Регулировка жесткости хода ручки грубой фокусировки.

Конденсор: Abbe N.A. 1.25, предварительно центрированный, фокусируемый, с ирисовой диафрагмой.

Освещение: X-LED¹ с белым светодиодом 1 Вт и регулировкой яркости света. Цветовая температура: 6 300 К. Литий-ионный аккумулятор для длительной работы. Мульти-штекер 100-240 В перем. тока / 5 В пост. тока внешний источник питания.

B-150D-BRPL



Бинокулярный цифровой микроскоп с общим увеличением до 1000x и перезаряжаемым аккумулятором для очень продолжительного использования вне помещений. Оснащен механическим столиком, эффективным освещением X-LED¹ и объективами N-PLAN.

Режим наблюдения: Светлое поле.

Оптическая головка: Монокулярная, 30° поворот; вращение на 360°. Со встроенной 1,3 Мп камерой.

Окуляр: WF10x/18 мм, закрепляемый винтом.

Револьверная головка: Четверная вращающаяся револьверная головка с шарикоподшипниками.

Объективы:

- N-PLAN 4x/0.10, с противогрибковым покрытием
- N-PLAN 10x/0.25, с противогрибковым покрытием
- N-PLAN 40x/0.65, с противогрибковым покрытием
- N-PLAN 100x/1.25 (масло/вода), с противогрибковым покрытием

Столик для образцов: Механический столик, 125x116 мм, диапазон перемещения X-Y 70x30 мм. Шкала Вернье по двум осям, точность: 0,1 мм.

Фокусировка: Коаксиальный механизм грубой и точной фокусировки с ограничителем хода для предотвращения контакта объектива с образцом. Регулировка жесткости хода ручки грубой фокусировки.

Конденсор: Abbe N.A. 1.25, предварительно центрированный, фокусируемый, с ирисовой диафрагмой.

Освещение: X-LED¹ с белым светодиодом 1 Вт и регулировкой яркости света. Цветовая температура: 6 300 К. Литий-ионный аккумулятор для длительной работы. Мульти-штекер 100-240 В перем. тока / 5 В пост. тока внешний источник питания.

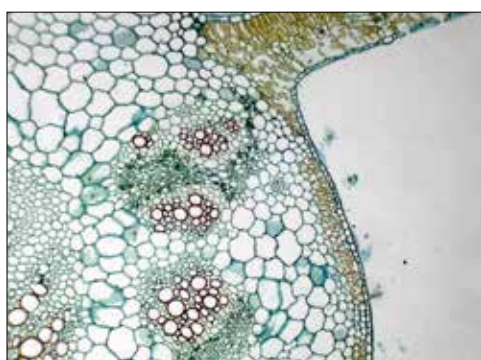
Серия B-150 - B-150D Характеристики камеры

	B-150D-MRPL	B-150D-BRPL
Разрешение	1280x1024 пикселей (1.3 Мп)	2048x1536 пикселей (3.14 Мп)
Чувствительный элемент	1/3.2" CMOS	1/2.5" CMOS
Размер пикселя	2.8x2.8 мкм	2.2x2.2 мкм
Разрешение и частота кадров	1280x1024 - 15 кадров в секунду	2048x1536 - 4 кадров в секунду
	640x480 - 30 кадров в секунду	1280x1024 - 8 кадров в секунду 640x480 - 30 кадров в секунду
Чувствительность	1.0 В / Люкс-сек	0.53 В / Люкс-сек
Баланс белого	Автоматический / ручной	Автоматический / ручной
Соотношение сигнал / шум	≥ 40 дБ	≥ 40 дБ
Динамический диапазон	≥ 66.5 дБ	≥ 66.5 дБ
Цифровой порт	USB 2.0	USB 2.0
ПО для обработки изображений	ОПТИКА Vision Lite	ОПТИКА Vision Lite
Системные требования	Операционная система: Windows XP, Vista, Win7, Win8, Win10, 32-64 бит	

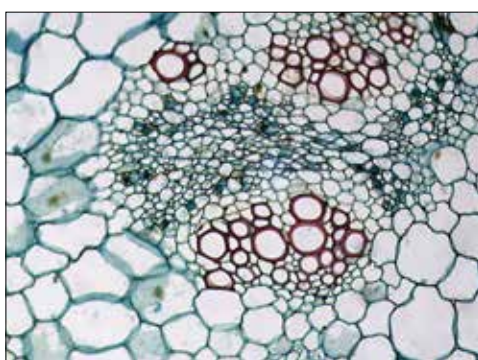
Серия B-150 - Оптическое исполнение

Окуляр			10x (M-002.1)		16x (M-003)	
Область зрения (мм)			18		12	
Объектив	N.A	W.D. (мм)	Общее увеличение	Поле зрения (мм)	общее увеличение	Поле зрения (мм)
4x	0.1	18	40x	4.5	64x	3
10x	0.25	7	100x	1.8	160x	1.2
20x	0.4	2	200x	0.9	320x	0.6
40x	0.65	0.53	400x	0.45	640x	0.3
60x	0.8	0.45	600x	0.3	960x	0.2
100x	1.25 (oil/water)	0.13	1000x	0.18	1600x	0.12

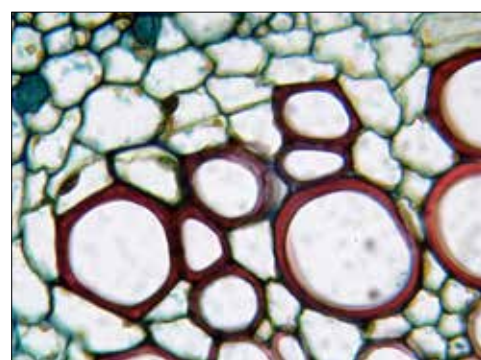
Серия B-150 - Сравнение масштабирования



Однодольные и двудольные - B-157 - 4x объектив



Однодольные и двудольные - B-157 - 10x объектив



Однодольные и двудольные - B-157 - 40x объектив

Серия В-150 - Аксессуары

АКСЕССУАРЫ ДЛЯ СЕРИИ В-150

- M-001 окуляр Гюйгенса 5х.
M-002.1 окуляр WF10х/18, высокая точка зрения.
M-003 окуляр WF16х/12.
M-004 окуляр WF10х/18, с микрометрической шкалой (10 мм / 100 мкм).
M-008 окуляр WF10х/18, с указателем.
- M-137 НС (высококонтрастный) объектив 4х/0.10.
M-138 НС (высококонтрастный) объектив 10х/0.25.
M-139 НС (высококонтрастный) объектив 20х/0.40.
M-141 НС (высококонтрастный) объектив 40х/0.65.
M-142 НС (высококонтрастный) объектив 60х/0.85.
M-143 НС (высококонтрастный) объектив 100х/1.25 (масло/вода).
- M-164 N-PLAN объектив 4х/0.10.
M-165 N-PLAN объектив 10х/0.25.
M-166 N-PLAN объектив 20х/0.40.
M-167 N-PLAN объектив 40х/0.65.
M-168 N-PLAN объектив 60х/0.85.
M-169 N-PLAN объектив 100х/1.25 (масло/вода).
- M-114 Проекционный объектив C-Mount 0,5х.
M-115 Проекционный объектив C-Mount 0,35х.
M-118 Проекционный объектив C-Mount 0,75х.
M-173 Фотоадаптер для APS-C и полнокадровых зеркальных камер.
M-974 Синий фильтр, диаметр 32 мм.
M-976 Зеленый фильтр, диаметр 32 мм.
M-978 Желтый фильтр, диаметр 32 мм.
M-988 Фильтр из матового стекла, диаметр 32 мм.
M-040 Присоединяемый механический столик (только для моделей В-151)
M-155 Поляризационный набор (только фильтры).
M-972 Плоско-вогнутое зеркало с основанием для серии В-150.
M-005 Микрометрический слайд, 26х76 мм, с 2-мя шкалами (1 мм / 100 дел. для биологических / 10 мм / 100 дел. для стерео).
- M-069 Солнечная батарея.
DC-002 Пылезащитный чехол пластиковый, средний 490 x 490 мм.
15104 Набор для чистки.
15008 ОПТИКА иммерсионное масло 10мл.

M-069 - Солнечное зарядное устройство

В комплекте аккумулятор: перезаряжаемый - литий-полимерный. Емкость: 2600 мАч. Выходное напряжение: 5,5 В пост. - Размеры: 120х73х10 мм. Автономность: более 6 часов при средней интенсивности (X-LED³). Режимы зарядки: от солнечной панели (12 часов), от внешнего источника питания USB (не входит в комплект) или от USB-порта ПК (5 часов).

Не совместим с моделями R.



15104 - Набор для чистки

Быстро и эффективно очищает стекло, не оставляя следов или запаха. Идеально подходит для точной очистки линз или призм.



Как подключить камеры к нашим микроскопам.

Пожалуйста, ознакомьтесь со списком адаптеров в разделе Цифровые.

© 1.4.0 - ОПТИКА оставляет за собой право вносить исправления, модификации, улучшения, улучшения и другие изменения в свою продукцию в любое время без предварительного уведомления.



ООО "ЭлекТрейд-М"- официальный дистрибьютор OPTIKA Microscopes в России
Тел./факс: +7 (495) 800 - 2360
E-mail: info@eltn.ru
www.eltn.ru